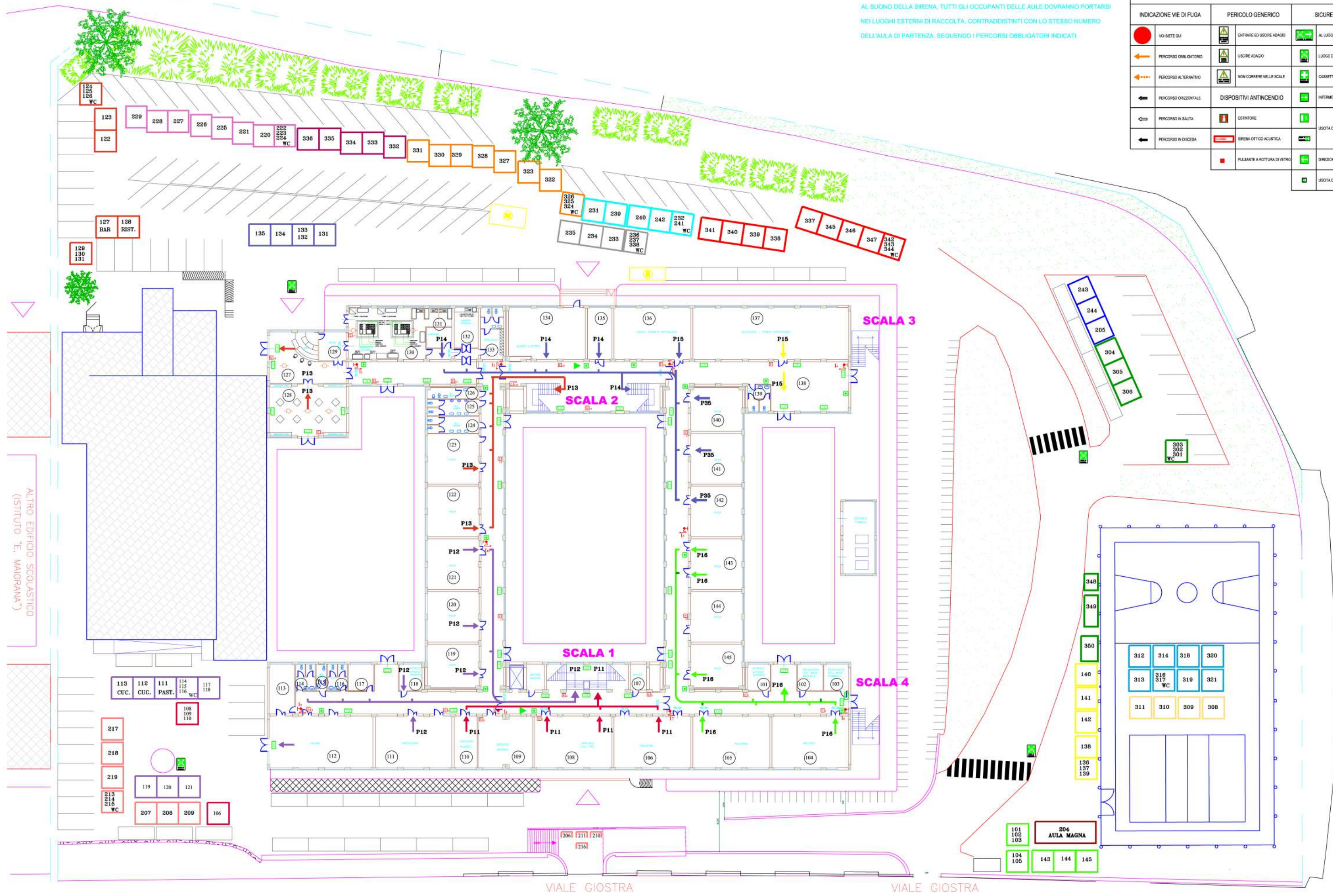


GESTIONE DELLA SICUREZZA

PROCEDURA DI EVACUAZIONE:

AL SUONO DELLA SIRENA, TUTTI GLI OCCUPANTI DELLE AULE DOVRANNO PORTARSI NEI LUOGHI ESTERNI DI RACCOLTA, CONTRADDISTINTI CON LO STESSO NUMERO DELL'AULA DI PARTENZA, SEGUENDO I PERCORSI OBBLIGATORI INDICATI.

LEGENDA CARTELLI		
INDICAZIONE VIE DI FUGA	PERICOLO GENERICO	SICUREZZA
VOI BIE QUI	ENTRARE ED USARE ADAGIO	AL LUOGO DI RACCOLTA
PERCORSO OBBLIGATORIO	USCIRE ADAGIO	LUOGO DI RACCOLTA
PERCORSO ALTERNATIVO	NON CORRERE NELLE SCALE	CASSETTA DI MEDICAZIONE
PERCORSO ORIZZONTALE	DISPOSITIVI ANTINCENDIO	
PERCORSO IN SALITA	ESTINTORE	USCITA DI SICUREZZA
PERCORSO IN DISCESA	SIRENA OTTICO ACUSTICA	INFERMERA
PULSANTE A ROTTURA DI VETRO	DIREZIONE DELLA VIA DI FUGA	USCITA DI PIANO



ALTRO EDIFICIO SCOLASTICO (ISTITUTO "E. MAIORANA")